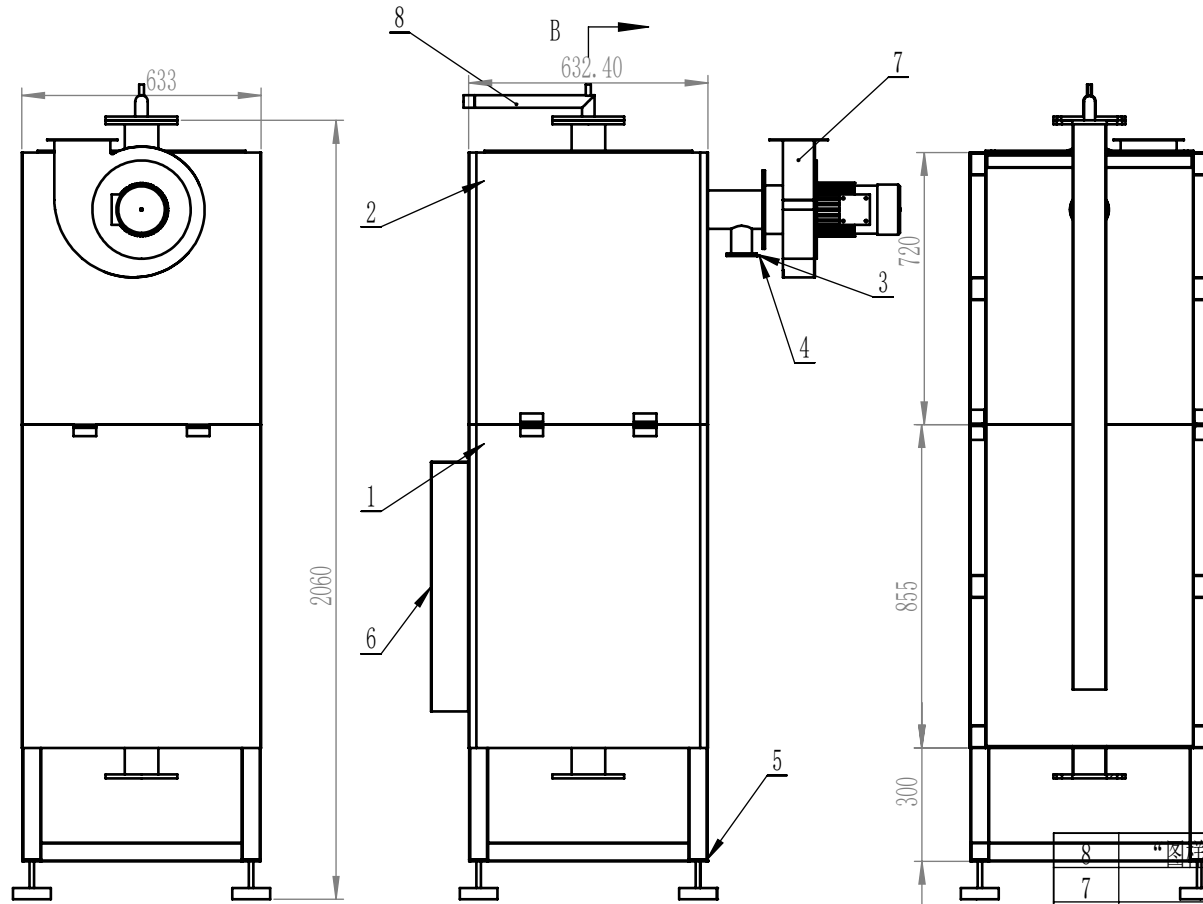


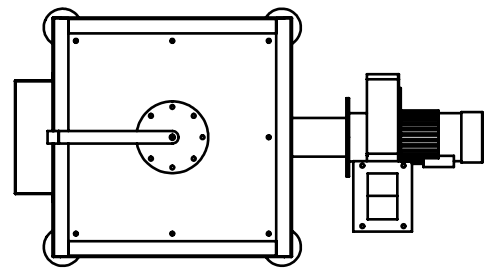
尺寸分级 (mm)	>3-6	>6-30	>30-120	>120-400	>400-1000	1000-2000	>2000
未注公差 (mm)	±0.1	±0.2	±0.3	±0.5	±0.8	±1.2	±2.0

B-B

技术要求: 1. 未注圆角内R小于0.2倍材料厚度。  
2. 未注公差的尺寸, 均按IT14级!  
3. 如有焊接部分均焊后磨平抛光, 焊接牢固美观, 不得有虚焊、跳渣。修去毛刺。



B



序号	代号	名称	数量	材料	单重	总重	备注
8	"图样代号"	"图样名称"	1	冷轧板	2711.30	2711.30	
7			1		0.00	0.00	
6	jh1-0024	后罩	1	Q235-B	3309.80	3309.80	
5	jh1-0020	底座	1		14811.20	14811.20	装配体
4	jh1-0019	兑风阀盖	1	304	60.05	60.05	
3	jh1-0018	不锈钢管	1	304	2716.94	2716.94	
2	jh1-0010	上半部	1		71734.32	71734.32	
1	jh1-001	下半部	1		65556.90	65556.90	

jh1-000		整体					
图号		名称		材料		厚度	
设计		重量		193405.66		共 1 页 第 1 页	
制图		产品名称					
校图		表面处理				比例 2024/29/10	
审核		零件类型				日期	



洛阳炬星窑炉有限公司